



europaweit für Sie vor Ort

> edrewe

Version 1.29

26.06.2014

Relevante Systemänderungen und -erweiterungen
für **edrewe**-Anwender/innen

Inhaltsverzeichnis

1	Jahresabschluss.....	3
1.1	Kontenrahmen 06 (DB Service Stroe).....	3
1.2	Jahresabschluss für Tankstellen.....	3
1.2.1	Auswertung <i>Gegenüberstellung Erlöse-Kosten</i>	3
1.2.2	Auswertung <i>Bruttoverdienstspanne</i>	4
1.2.3	Konsolidierung von Abschlüssen.....	5
1.3	Erfassung von Buchungssätzen.....	5
1.4	Berichtswesen	6
1.5	Buchungsleitfaden zur Abgrenzung von Forderungen und Verbindlichkeiten beim 4-3-Rechner	6
2	Steuern.....	7
2.1	Aktualisierung der Werte.....	7
2.2	Druck der Übertragungsprotokolle in der GewSt und KSt	7
2.3	Ergänzung der Freigabe-Erklärung.....	8
2.4	Anleitung Steuern	8

Release-Informationen zu Version 1.29 mit Auslieferung zum 26.06.2014.

1 Jahresabschluss

1.1 Kontenrahmen 06 (DB Service Store)

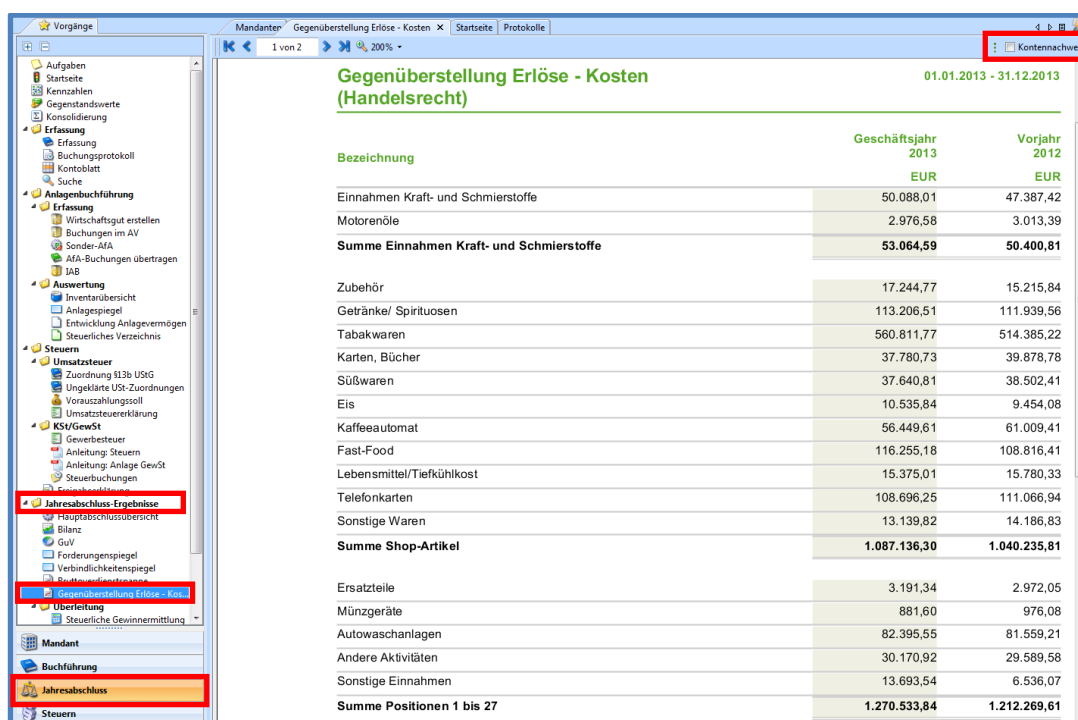
Mandanten mit Kontenrahmen 06 können nun auch importiert und bearbeitet werden.

1.2 Jahresabschluss für Tankstellen

1.2.1 Auswertung Gegenüberstellung Erlöse-Kosten

Für die **edtas**-Abschlüsse steht als weitere Auswertung die *Gegenüberstellung Erlöse-Kosten* in der Anwendung selbst und als Auswertung im Bericht zur Verfügung. Optional ist der Kontennachweis aufrufbar.

Über **Jahresabschluss** → **Jahresabschluss-Ergebnisse** → **Gegenüberstellung Erlöse-Kosten**



Bezeichnung	Geschäftsjahr	Vorjahr
	2013	2012
	EUR	EUR
Einnahmen Kraft- und Schmierstoffe	50.088,01	47.387,42
Motorenöle	2.976,58	3.013,39
Summe Einnahmen Kraft- und Schmierstoffe	53.064,59	50.400,81
Zubehör	17.244,77	15.215,84
Getränke/ Spirituosen	113.206,51	111.939,56
Tabakwaren	560.811,77	514.385,22
Karten, Bücher	37.780,73	39.878,78
Süßwaren	37.640,81	38.502,41
Eis	10.535,84	9.454,08
Kaffeeautomat	56.449,61	61.009,41
Fast-Food	116.255,18	108.816,41
Lebensmittel/Tiefkühlkost	15.375,01	15.780,33
Telefonkarten	108.696,25	111.066,94
Sonstige Waren	13.139,82	14.186,83
Summe Shop-Artikel	1.087.136,30	1.040.235,81
Ersatzteile	3.191,34	2.972,05
Münzgeräte	881,60	976,08
Autowaschanlagen	82.395,55	81.559,21
Andere Aktivitäten	30.170,92	29.589,58
Sonstige Einnahmen	13.693,54	6.536,07
Summe Positionen 1 bis 27	1.270.533,84	1.212.269,61

Im Bericht finden Sie durch Auswahl der Berichtsvorlage *Bilanz (lang)* unter Punkt „7. Kennzahlen zum Jahresabschluss“ die *Gegenüberstellung Erlöse-Kosten*.

Bezeichnung	Geschäftsjahr 2013	Vorjahr 2012
	EUR	EUR
Einnahmen Kraft- und Schmierstoffe	50.088,01	47.387,42
8151 - Sonstige Provisionen OK	1.766,41	111,31
8163 - Sonstige Provisionen OK	2.633,83	34,46
8900 - Provisionen Kraftstoffe	45.687,77	47.191,66
Motorenöl	2.976,58	3.013,39
8820 - Provision Motorenöl	2.976,58	3.013,39
Summe Einnahmen Kraft- und Schmierstoffe	53.064,59	50.400,81
Zubehör	17.244,77	15.215,84
8020 - Zubehör	16.644,77	14.815,94
8820 - Eigenverbrauch Zubehör	600,00	600,00
Getränke/ Spirituosen	113.206,51	111.939,56
8170 - Getränke alkoholfrei	113.206,51	111.939,56
Tabakwaren	960.811,77	814.385,22

Über die Eigenschaften der Auswertung kann in den Auswertungsoptionen der Kontennachweis ergänzt werden.

1.2.2 Auswertung *Bruttoverdienstspanne*

Auch bei der Bruttoverdienstspanne steht nun der Kontennachweis sowohl in der Anwendung als auch im Bericht zur Verfügung. Vorgehensweise analog zu 1.2.1.

1.2.3 Konsolidierung von Abschlüssen

Mit dieser Auslieferung ist die Konsolidierung von Jahresabschlüssen im Pilotbetrieb möglich. Auf Basis der Bilanz- und GuV-Posten werden die monatlichen Kontensalden zusammengefasst. Das Anlagevermögen wird wertmäßig summiert.

Einen entsprechenden Leitfaden finden Sie unter:

<https://www.edrewe.de/portal/dokumentation/systembeschreibungen/bilanzbericht/anleitung-zur-konsolidierung-von-jahresabschlussen/view>

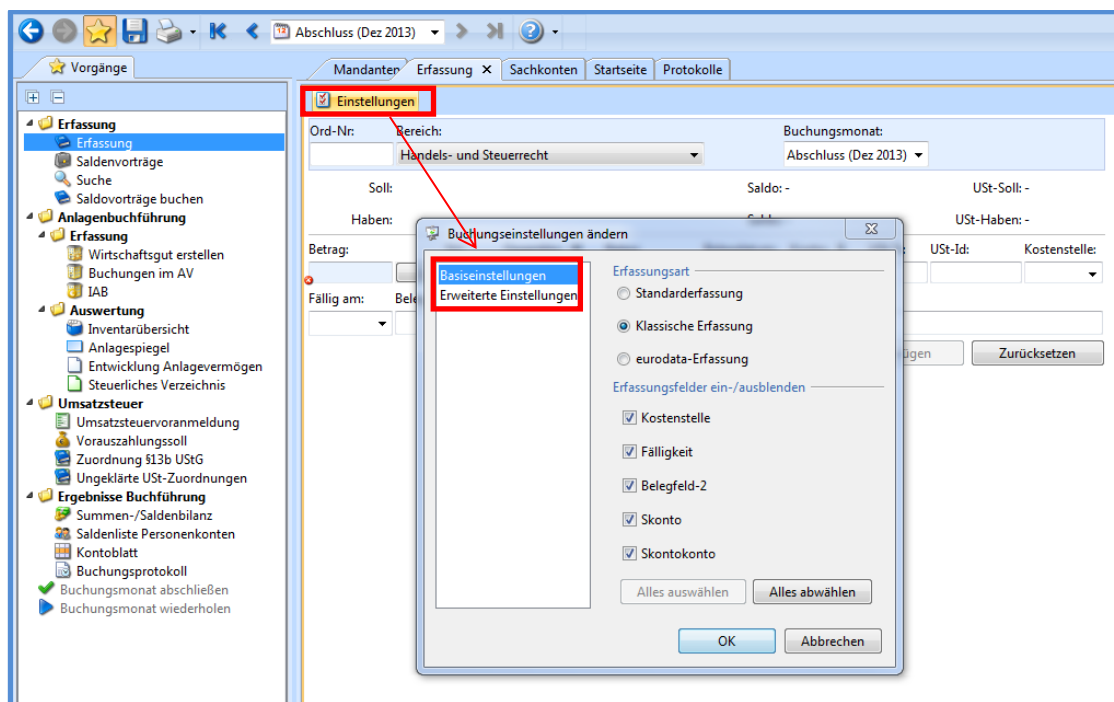
Möchten Sie am Pilotbetrieb teilnehmen, dann schicken Sie uns eine E-Mail an rewe-hotline@eurodata.de.

Die Konsolidierung ist zurzeit noch beschränkt auf die Kontenrahmen 01 und 02, wird aber zu einem späteren Zeitpunkt für die anderen Kontenrahmen ebenfalls freigeschaltet werden.

1.3 Erfassung von Buchungssätzen

Die Einstellungen zur Buchungserfassung wurden weiter überarbeitet.

Über die Schaltfläche *Einstellungen* in einer Erfassungsmaske erhalten Sie nun einen Auswahl-dialog zur Konfiguration der *Basiseinstellungen* und der *Erweiterten Einstellungen*.



1.4 Berichtswesen

Die Berichtsvorlagen wurden aufgrund der Anwenderhinweise wie folgt geändert:

- Die Bezeichnungen der Berichtsvorlagen wurden allgemein angepasst, der Präfix „ETL“ wurde entfernt.
- Die Berichtsvorlagen wurden aussagekräftiger bezeichnet.
- Das Layout der Berichte wurde überarbeitet, u.a. wird der Mandant jetzt in der Kopfzeile und die Bezeichnung des jeweiligen Berichtsbestandteils in der Fußzeile genannt.
- In den Erläuterungen zum Jahresabschluss (Kontennachweis) können Textbausteine eingefügt werden.
- Die Unterscheidung zwischen Einnahmenüberschussrechnung (analog zum Formular) und Gewinnermittlung nach § 4 Abs. 3 EStG erfolgt nun durch getrennte Vorlagen.
- Für die Auswertungen mit Vorjahr bzw. ohne Vorjahr wurden separate Vorlagen erstellt. Zusätzlich wurde das Vorjahr in den Auswertungsoptionen aufgenommen.

1.5 Buchungsleitfaden zur Abgrenzung von Forderungen und Verbindlichkeiten beim 4-3-Rechner

Zur korrekten Vorgehensweise bei der Abgrenzung von Forderungen und Verbindlichkeiten bei der Gewinnermittlung nach § 4 Abs. 3 EStG wurde ein Buchungsleitfaden erstellt, der anhand entsprechender Beispiele die Problematik erläutert und Sie zum korrekten Ausweis in der UStE und im EÜR-Formular führt.

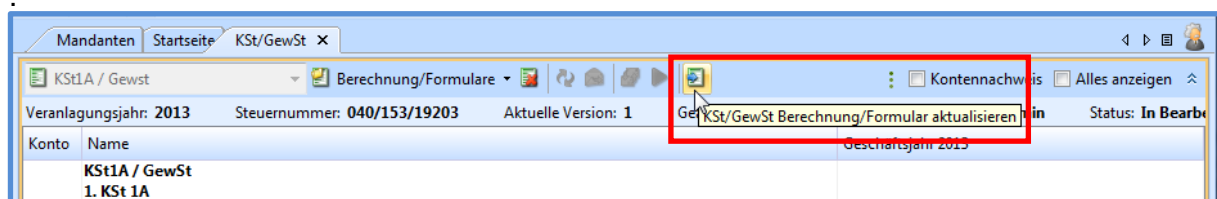
Diesen finden Sie unter:

<https://www.edrewe.de/portal/dokumentation/systembeschreibungen/4-3-rechner/Buchungsleitfaden%20EUER.pdf/view>

2 Steuern

2.1 Aktualisierung der Werte

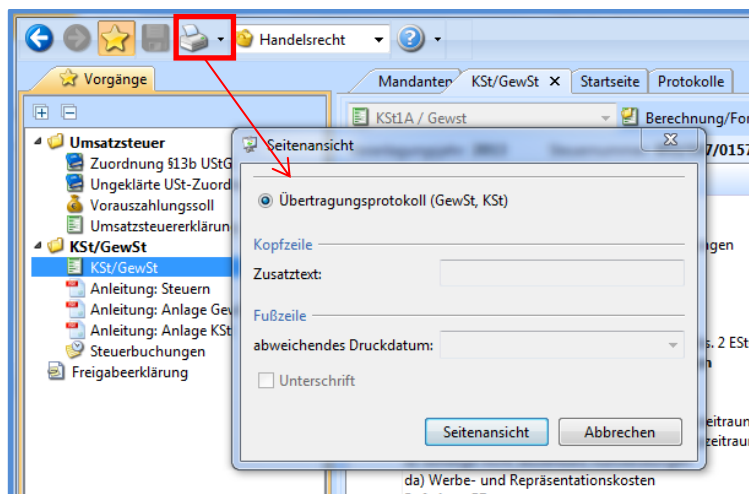
Wenn Sie in **edrewe** Buchungen vornehmen und das Gewerbesteuer-Fenster geöffnet haben (z.B. auf einem zweiten Bildschirm an Ihrem Arbeitsplatz), können Sie mit Betätigen des Aktualisierungsschalters Werte im Formular aktualisieren



Haben Sie im Formular automatisch gefüllte Werte manuell abgeändert, werden diese nur überschrieben, wenn sich der Wert im Rechnungswesen verändert hat.

2.2 Druck der Übertragungsprotokolle in der GewSt und KSt

Bisher konnten die Übertragungsprotokolle der Körperschaft- bzw. Gewerbesteuer nur im Detailbereich bzw. Verlauf ausgedruckt werden. Mit diesem Update ist es nun möglich diese auch im Menübereich *Drucken* auszudrucken.



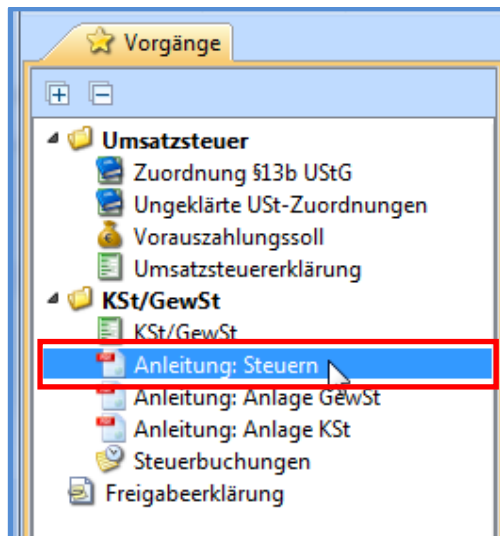
Hat man mehrere Übertragungen gleichzeitig durchgeführt, werden diese in einem Dokument zusammengefasst.

2.3 Ergänzung der Freigabe-Erklärung

Die Freigabeerklärung wurde um die Punkte "Jahresabschluss (E-Bilanz)" und "Formular Einnahmen-Überschussrechnung (EÜR)" ergänzt.

2.4 Anleitung Steuern

Die Anleitung für die Steuern ist jetzt über die Anwendung direkt aufrufbar.



eurodata Deutschland

eurodata AG

Großblittersdorfer Straße 257-259
66119 Saarbrücken

Ansprechpartner:

Support **edrewe**: 0681 - 8808 - 369

E-Mail an: rewe-hotline@eurodata.de