

>edrewe

Freigabemitteilung zum 03.09.2015

Relevante Systemänderungen und -erweiterungen für
edrewe-Anwender/innen

© by eurodata AG
Großblittersdorfer Str. 257-259, D-66119 Saarbrücken
Telefon +49 681 8808 0 | Telefax +49 681 8808 300
Internet: www.eurodata.de E-Mail: info@eurodata.de

Version: 1.34
Stand: 09/2015

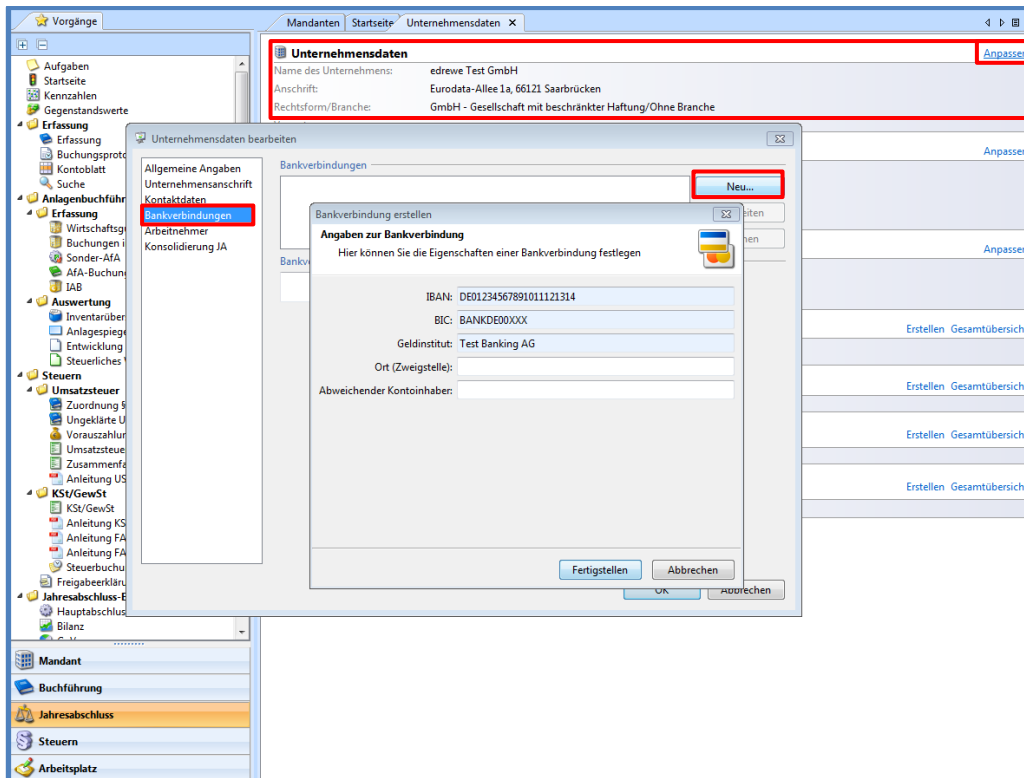
Dieses Handbuch wurde von eurodata mit der gebotenen Sorgfalt und Gründlichkeit erstellt. eurodata übernimmt keinerlei Gewähr für die Aktualität, Korrektheit, Vollständigkeit oder Qualität der Angaben im Handbuch. Weiterhin übernimmt eurodata keine Haftung gegenüber den Benutzern des Handbuchs oder gegenüber Dritten, die über dieses Handbuch oder Teile davon Kenntnis erhalten. Insbesondere können von dritten Parteien gegenüber eurodata keine Verpflichtungen abgeleitet werden. Der Haftungsausschluss gilt nicht bei Vorsatz oder grober Fahrlässigkeit und soweit es sich um Schäden aufgrund der Verletzung des Lebens, des Körpers oder der Gesundheit handelt.

Inhaltsverzeichnis

Freigabemitteilung zum 03.09.2015	1
1 Bankverbindungen in edrewe	1

1 Bankverbindungen in edrewe

Mit dieser Systemerweiterung wurde die Möglichkeit geschaffen, mehrere Bankverbindungen im System anzulegen. Die Bankverbindungen werden in den Unternehmensdaten angelegt. Zu Erreichen über: **Unternehmensdaten** → **Anpassen** → **Bankverbindung** → **Neu...**



Die für das Finanzamt zu verwendende Bankverbindung kann unter den angelegten Bankverbindungen in der Rubrik **Bankverbindung für Finanzamt** ausgewählt werden. Diese wird automatisch für Zwecke der Körperschaftsteuer verwendet.

