

>edrewe

Version 1.35

17.09.2015

Relevante Systemänderungen und -erweiterungen für
edrewe-Anwender/innen

© by eurodata AG
Großblittersdorfer Str. 257-259, D-66119 Saarbrücken
Telefon +49 681 8808 0 | Telefax +49 681 8808 300
Internet: www.eurodata.de E-Mail: info@eurodata.de

Version: 1.35
Stand: 09/2015

Dieses Handbuch wurde von eurodata mit der gebotenen Sorgfalt und Gründlichkeit erstellt. eurodata übernimmt keinerlei Gewähr für die Aktualität, Korrektheit, Vollständigkeit oder Qualität der Angaben im Handbuch. Weiterhin übernimmt eurodata keine Haftung gegenüber den Benutzern des Handbuchs oder gegenüber Dritten, die über dieses Handbuch oder Teile davon Kenntnis erhalten. Insbesondere können von dritten Parteien gegenüber eurodata keine Verpflichtungen abgeleitet werden. Der Haftungsausschluss gilt nicht bei Vorsatz oder grober Fahrlässigkeit und soweit es sich um Schäden aufgrund der Verletzung des Lebens, des Körpers oder der Gesundheit handelt.

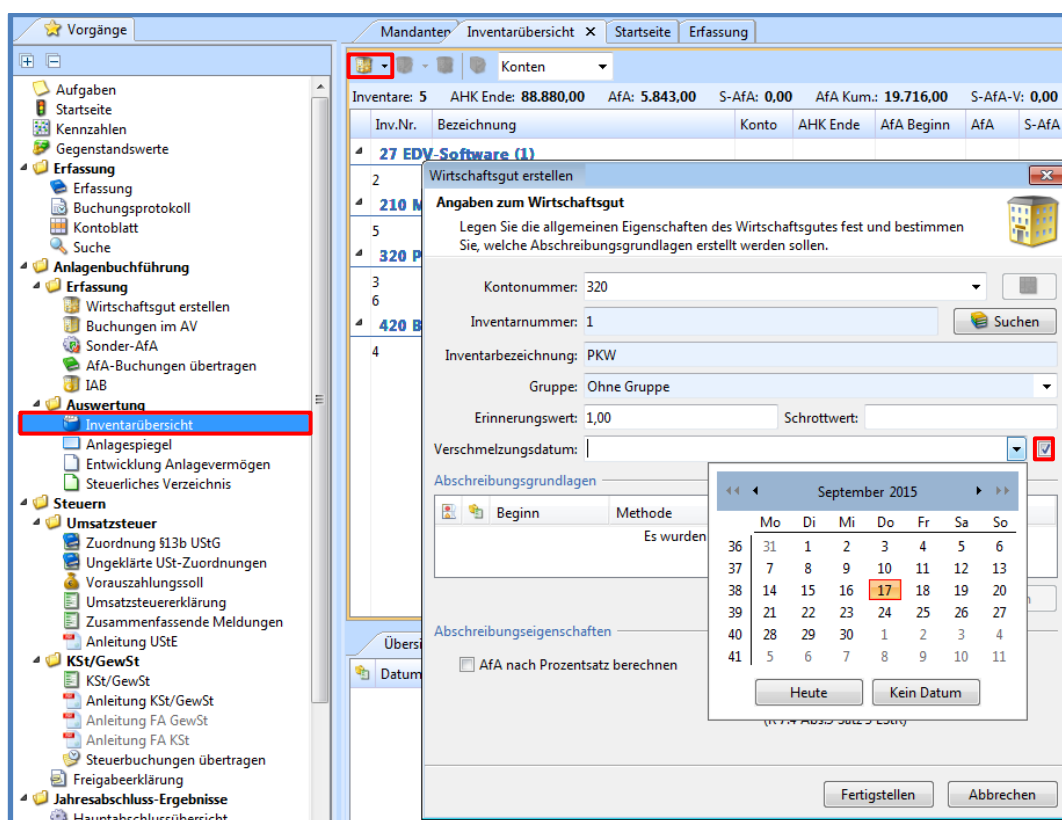
Inhaltsverzeichnis

Version 1.35 17.09.2015	1
1 Aufteilung von Buchungen	1
1.1 Splittbuchungen als Brutto-/ Nettoerfassung möglich.....	1
2 Anlagevermögen	2
2.1 Verschmelzung des Anlagevermögens.....	2
3 Unternehmensdaten.....	3
3.1 eingetragene Genossenschaft mit Mitgliedern	3
4 Tankstellen-Mandanten KR 01/ 02.....	3
4.1 Zuordnung der WE-Konten für E-Bilanz.....	3
4.2 Auswertung „Gegenüberstellung GuV-GA“	3
5 Finanzbuchhaltung in edrewe	4

2 Anlagevermögen

2.1 Verschmelzung des Anlagevermögens

Die Verschmelzung mehrerer Anlagevermögen ist ab sofort in **edrewe** möglich, unabhängig vom Jahr des Abrechnungsbegins. Zur Erfassung eines Anlagegutes gehen Sie wie gewohnt in die Inventarübersicht über **Anlagenbuchführung** → **Auswertung** → **Inventarübersicht**. Hier klicken Sie auf das Icon zum Erstellen eines Wirtschaftsgutes. In dem bekannten Dialog werden die Grunddaten erfasst. Durch Setzen des Hakens bei *Verschmelzungsdatum* wird das Feld aktiv und ein Datum kann eingegeben oder im Kalendarium ausgewählt werden. Im Folgenden können alle Vortragswerte wie gewohnt erfasst werden.

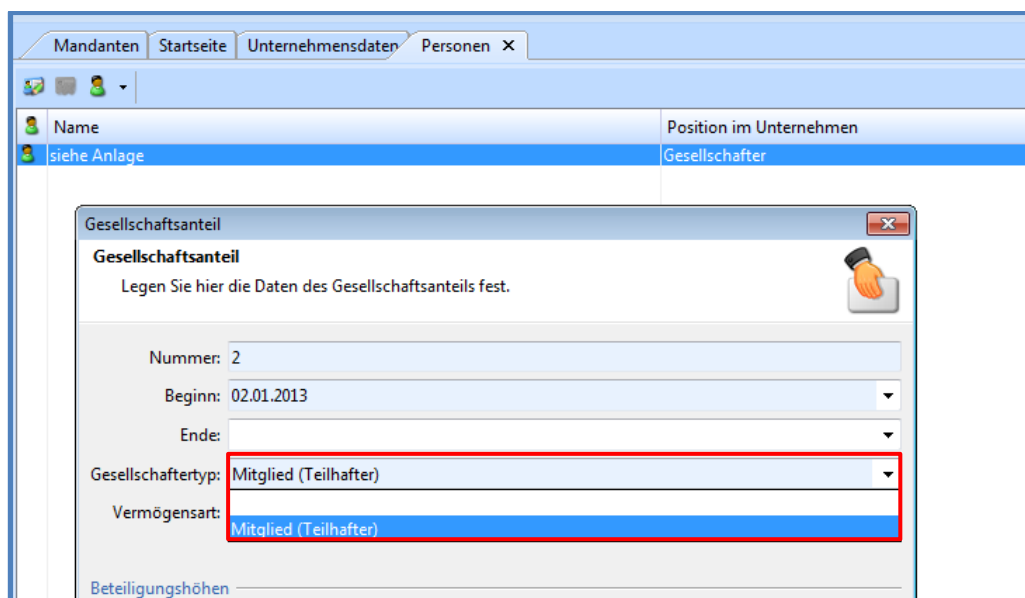


Somit sind die Wirtschaftsgüter ab Verschmelzungsdatum im Anlagevermögen enthalten und gehen in die weiteren Berechnungen mit ein. Dies hat keine Auswirkung auf die Vorjahre.

3 Unternehmensdaten

3.1 eingetragene Genossenschaft mit Mitgliedern

In den Unternehmensdaten können bei der Rechtsform *eingetragene Genossenschaft* als *Gesellschaftstyp* auch Mitglieder eingetragen werden.



4 Tankstellen-Mandanten KR 01/ 02

4.1 Zuordnung der WE-Konten für E-Bilanz

Auf Anregung einiger Kanzleien wurden mit diesem Release im Bereich der Wareneingangskonten Anpassungen vorgenommen. Somit befinden sich in der E-Bilanz beispielsweise das WE-Konto „3140 -Tabakwaren“ in der Position „Wareneinkauf zum Regelsteuersatz“. Es wurden nur Konten umgestellt, welche eindeutig im Tankstellenbereich dem Regelsteuersatz bzw. dem ermäßigten Steuersatz zuzuordnen sind. Alle nicht zugeordneten Konten, können weiterhin durch den Anwender über den Arbeitsbereich **Mandant** → **Kontenplan** → **Sachkonten** der entsprechenden GuV-Position zugeordnet werden.

4.2 Auswertung „Gegenüberstellung GuV-GA“

Da aus dem Bereich der Geschäftsanalyse keine Werte für Steuern geliefert werden, wurde die Zeile „*Steuern*“ in der Auswertung entfernt. Die entsprechenden Konten finden ihre Berücksichtigung nun in der Position „*GuV-relevante Konten, nicht analysewirksam*“.

5 Finanzbuchhaltung in edrewe

Der gestartete Pilotbetrieb der FiBu ist positiv angelaufen. Mit der Systemerweiterung zum 17.09.2015 wurden weitere Funktionalitäten in der Finanzbuchhaltung geschaffen. Das Entwicklungsteam arbeitet mit Hochdruck an der Implementierung weiterer Funktionalitäten, die zeitnah mit den nächsten Wartungen sukzessive ausgerollt werden.